



Aerenzdallgemeng

Medernach, le 3 mai 2023

AVIS AU PUBLIC

Concerne : Suppression provisoire de l'arrêt de bus « Ermsdorf »

Madame, Monsieur

Par la présente, nous voulons vous informer qu'en raison des travaux dans la rue « Sonndesgaass » à Ermsdorf, l'arrêt de bus « Ermsdorf » dans la rue « Gilsduerferstrooss » ne sera pas desservi jusqu'à la fin des travaux.

Nous vous prions de prendre le bus à l'arrêt « Medernacherstrooss » près du centre culturel.

La modification temporaire du règlement de la circulation est signalée par des panneaux adéquats, conformément aux prescriptions du code de la route. Un plan indiquant la situation figure au verso.

Veuillez agréer, Madame, Monsieur, l'expression de nos sentiments distingués.



Le collège échevinal
Bob Bintz, *bourgmestre*,
Jean-Pierre Schmit, Eugène Unsen et Daniel Baltes, *échevins*



Administration communale
de la Vallée de l'Ernz
18, rue de Larochette
L-7661 Medernach



Tél. : 83 73 02-1
Fax : 87 96 65



secretariat@aerenzdall.lu
www.aerenzdall.lu

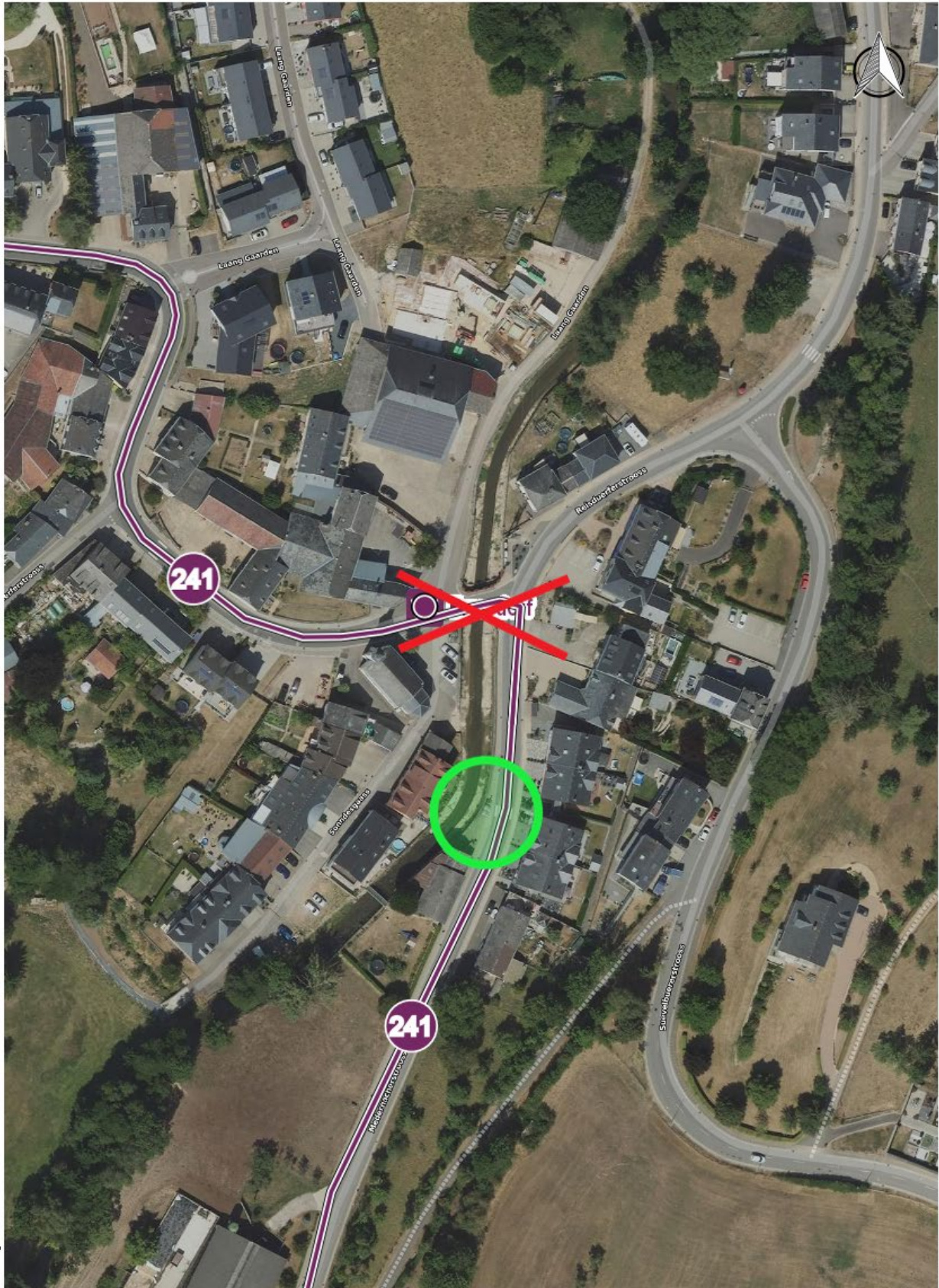


Aerenzdallgemeng



LE GOUVERNEMENT
DU GRAND-DUCHÉ DE LUXEMBOURG
Administration du cadastre
et de la topographie

map.geoportail.lu
Le géoportail national du Grand-Duché du Luxembourg



Date d'impression: 03/05/2023 12:42

<http://g-o.lu/3/vfp0>

www.geoportail.lu est un portail d'accès aux informations géolocalisées, données et services qui sont mis à disposition par les administrations publiques luxembourgeoises. Responsabilité: Malgré la grande attention qu'elles portent à la justesse des informations diffusées sur ce site, les autorités ne peuvent endosser aucune responsabilité quant à la fidélité, à l'exactitude, à l'actualité, à la fiabilité et à l'intégralité de ces informations. Information dépourvue de foi publique.

Echelle approximative 1: 1500

