



Aerenzdallgemeng

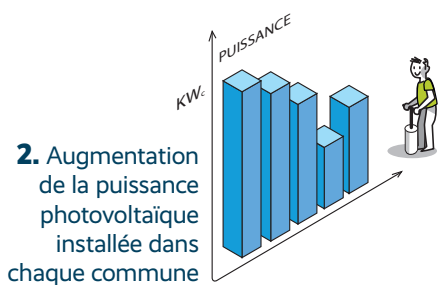
Et si vous vous engagiez aux côtés de votre commune pour promouvoir le photovoltaïque ?

Dans le cadre du programme Pacte Climat, Klima-Agence a invité les communes luxembourgeoises à participer au concours Solar Challenge pour encourager le développement des infrastructures solaires sur leur territoire.

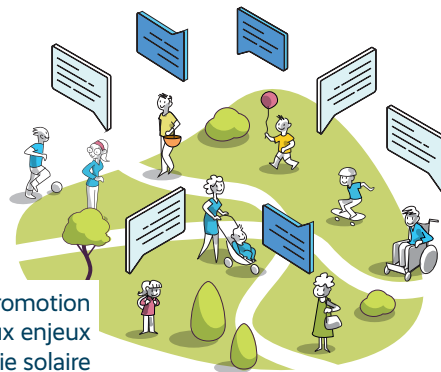
Comment votre commune peut-elle relever le défi Solar Challenge ? 4 possibilités de participation



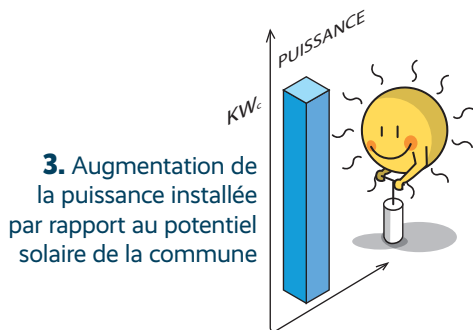
1. Augmentation des installations solaires



2. Augmentation de la puissance photovoltaïque installée dans chaque commune



4. Sensibilisation et promotion des résidents aux enjeux de l'énergie solaire



3. Augmentation de la puissance installée par rapport au potentiel solaire de la commune

Comment pouvez-vous vous engager en tant que citoyen ou entreprise implantée sur la commune ?

- Installez des panneaux photovoltaïques sur votre maison ou entreprise.
- Inspirez vos voisins et collègues en partageant vos expériences solaires.
- En tant qu'entreprise, vous pouvez investir dans des projets solaires,

promouvoir des pratiques durables auprès de vos employés et clients, ou collaborer avec la commune pour développer des solutions innovantes. Pour plus d'informations consultez kpb.lu.

Chaque geste compte pour construire ensemble un avenir plus durable !

Et pour vous accompagner dans votre projet d'installation de panneaux solaires et connaître les aides dont vous pouvez bénéficier, **contactez votre conseiller Klima-Agence au T 8002 11 90.**



Ma commune s'engage pour le solaire